



#IDEAS4GenderEquality

Solutions d'inclusion, de diversité, d'équité, et d'accessibilité (IDEA) pour l'égalité des genres

Inclusion, Diversity, Equity & Access Solutions (IDEAS)



Women and Gender
Equality Canada

Femmes et Égalité
des genres Canada



3^e événement de la communauté des
Solutions d'IDEA pour l'égalité des genres
Montréal (Québec), le 18 octobre 2023

Animatrice et modératrice – Bienvenue



Tara Mandjee

Directrice, Services juridiques, BRP
Membre du Conseil sur l'EDI

BPW Montréal

Présidente du comité des initiatives d'EDI en affaires

- Accueil des participantes en personne et virtuelles
- Reconnaissance du territoire
- Présentation du programme

Le Réseau Avenir - Partenaires de soutien des événements virtuels



Erin Jex
Gestionnaire, Partenariats stratégiques pour
l'égalité des sexes

A **CanWaCH** Initiative
Une initiative du **CanSFE**

Equal Futures NETWORK  **RÉSEAU**
Avenir égalitaire

Le Réseau Avenir égalitaire est une initiative
réunissant des organisations nationales, régionales, communautaires et
citoyennes de tous les horizons et de toutes les tailles, et des projets qui visent
l'avancement de l'égalité des genres dans la perspective d'un avenir égalitaire
pour tout le monde.



Tina LaRoche
Responsable des services corporatifs
et des systèmes d'information

Reconnaissance du territoire



Marie-Chantal Hamel
Présidente, BPW Montréal



Mot d'ouverture et salutation



L'honorable Marci Ien
Ministre des Femmes et de l'Égalité des genres
et de la Jeunesse



Karin Gorgerat,
Président de BPW Canada
2020 - 2022

Responsable Projet IDEAS4GE

Ordre du jour



Bienvenue

Reconnaissance du territoire et présentation du programme

Mot d'ouverture

Discussion de groupe sur les partenariats à l'œuvre

Présentation de la boîte à outils « Ce qui fonctionne »

– Étirements –

Défi d'innovation *Solutions d'IDEA pour l'égalité des genres*

Mise en œuvre des solutions d'IDEA : prochaines étapes

Début de la solution d'embauche inclusive

Conclusion

Voir l'ordre du jour détaillé sur les tables et dans le lien Zoom

Solutions d'IDEA pour l'égalité des genres : programme de développement du sentiment d'appartenance



Solutions d'IDEA pour l'égalité des genres : programme de développement du sentiment d'appartenance

Connexion, échange, compréhension et création de solutions efficaces – 18 octobre 2023



13 h – MC : Bienvenue, reconnaissance du territoire et salutation

Tara Mandjee, BPW Montréal | Marci Ien, ministre | Présidente sortante de BPW Canada

13 h 20 – MC : Discussion de groupe/période de questions – Partenariats de diverses parties prenantes à l'œuvre et période de questions

Quelques parties prenantes du groupe de discussion : Chaire BMO en diversité et gouvernance de l'Université de Montréal – D^{re} Tania Saba, Réseau interuniversitaire québécois pour l'équité, la diversité et l'inclusion (RIQEDI/RQEDI) – Bibiana Pulido, MIKANA – Widia Larivière, UN Global Compact Network Canada – Brittany Gataveckas

KPMG : présentation de la boîte à outils « Ce qui fonctionne » du Défi 50-30 après la discussion de groupe
(ÉQUIPE : Silvia Gonzalez-Zamora, Nathalie Dupuis, Oriana Vaccarino, Eesha Patel et Reguig Nosra)

14 h 35 – Étirements

14 h 45 – Activité du Défi d'innovation Solutions d'IDEA pour l'égalité des genres – Animatrice en chef : Ophelia Rigault, coordonnatrice du projet Solutions d'IDEA pour l'égalité des genres, invitera les participantes à faire une activité de création de solutions interactive (en personne [aux tables] ou dans les salles virtuelles)

Le Défi d'innovation Solutions d'IDEA pour l'égalité des genres a pour but de donner aux participantes l'occasion d'appliquer les connaissances et les leçons tirées de la discussion de groupe et de la boîte à outils à leur propre vécu et aux organisations de leur sphère d'influence. Y participent des parties prenantes de petites, moyennes et grandes entreprises, d'associations ouvrières et commerciales et d'organismes de la société civile, sans but lucratif ou gouvernementaux de tous les ordres.

16 h – Présentations du Défi d'innovation

16 h 30 – Mise en œuvre des solutions d'IDEA : Sheila Crook, agente de liaison du projet Solutions d'IDEA pour l'égalité des genres – Invitation à accéder à la communauté virtuelle de parties prenantes et à l'espace numérique de création collaborative de solutions et début officiel de la solution d'embauche inclusive centrée sur la personne

16 h 45 à 17 h – Conclusion



Biographie



Commanditaires &
Supporteurs



IDÉAS ET WWTK



Pré-événement
Fermé le 19 octobre



Après l'occasion
Actif le 19 octobre



Solution de
recrutement

Notre groupe de spécialistes



Tania Saba

Ph. D., *Fellow* CRHA
Titulaire de la Chaire BMO en
diversité et gouvernance
Professeure à l'École de relations
industrielles
Université de Montréal



Bibiana Pulido

Réseau interuniversitaire québécois
pour l'équité, la diversité et l'inclusion
(RIQEDI/RQEDI)



Widia Larivière

Cofondatrice et directrice générale
MIKANA



Brittany Gataveckas

Directrice, Durabilité sociale
UN Global Compact Network

Processus de la discussion de groupe et période de questions



Tania Saba (Ph. D.) : Université de Montréal



- Solutions
- Inclusion
- Diversité
- Équité
- Accessibilité

Tania Saba

Ph. D., *Fellow* CRHA

Titulaire de la Chaire BMO en diversité et gouvernance

Professeure à l'École de relations industrielles

Université de Montréal



Portail de
connaissances
pour les femmes
en entrepreneuriat



Portail de
connaissances
pour les femmes
en entrepreneuriat

**Diversifier le leadership : un impératif
pour la durabilité de nos économies**

IDÉAS

18 octobre 2023

Tania Saba, Ph.D., CRHA Distinction Fellow
Titulaire de la Chaire BMO en diversité et gouvernance
Professeure titulaire, École de relations industrielles
Université de Montréal

Bibiana Pulido (RIQEDI) et Widia Larivière (MIKANA)



Bibiana Pulido

Réseau interuniversitaire québécois pour l'équité,
la diversité et l'inclusion (RIQEDI/RQEDI)



Widia Larivière

Cofondatrice et directrice générale
MIKANA

- Solutions
- Inclusion
- Diversité
- Équité
- Accessibilité

IDEAS4GenderEquality

18 octobre 2023
October 18th 2023

RESEAU INTERUNIVERSITAIRE QUÉBÉCOIS ÉQUITÉ DIVERSITÉ INCLUSION

QUÉBEC INTERUNIVERSITY EQUITY DIVERSITY INCLUSION NETWORK

MIKANA

MIKANA

Collaboration and co-construction

Collaboration et co-construction

Widia Larivière
&
Bibiana Pulido

Brittany Gataveckas : UN Global Compact Network Canada



- Solutions
- Inclusion
- Diversité
- Équité
- Accessibilité



Network Canada

Brittany Gataveckas

Directrice, Durabilité sociale
UN Global Compact Network Canada



Réseau Canada

**LES OBJECTIFS DE
DÉVELOPPEMENT DURABLE
ET L'ÉGALITÉ DES GENRES,
LA DIVERSITÉ ET
L'INCLUSION**

OCTOBRE 2023

Période de questions



Boîte à outils « Ce qui fonctionne » : Défi 50-30



Membres de l'équipe de KPMG Canada

En collaboration avec Innovation, Sciences et Développement économique Canada Développé
Défi 50-30 : la boîte outils « Ce qui fonctionne »



#IDEAS4GenderEquality

Solutions d'inclusion, de diversité, d'équité, et d'accessibilité (IDEA) pour l'égalité des genres
Inclusion, Diversity, Equity & Access Solutions (IDEAS)



Women and Gender
Equality Canada

Femmes et Égalité
des genres Canada



Silvia Gonzalez-Zamora

Associé, Conseil en ressources
humaines et en changement et leader
national en matière d'équité et
d'inclusion



Oriana Vaccarino

Gestionnaire principale, Équité
nationale et inclusion et
responsable de la méthodologie



Eesha Patel

Consultant principal, Conseil
en ressources humaines et en
changement, équipe de
projet Défi 50 – 30



Nathalie Dupuis

Consultant senior, conseil en ressources
humaines et en changement, équipe de
projet Challenge 50 – 30,
responsable français



Nosra Reguig

Consultant, conseil en ressources
humaines et en changement, équipe de
projet Challenge 50 – 30



Innovation, Science and
Economic Development Canada

Innovation, Sciences et
Développement économique Canada

Canada

Défi 50-30 : la
boîte à outils
« Ce qui
fonctionne »

October 18, 2023

Étirements



Défi d'innovation

Solutions d'IDEA pour l'égalité des genres



Ophelia Rigault

Coordonnatrice de projet
Solutions d'IDEA pour l'égalité des genres

Défi d'innovation
Solutions d'IDEA
pour l'égalité des genres

#IDEAS4GenderEquality
Solutions d'inclusion, de diversité, d'équité, et d'accessibilité (IDEA) pour l'égalité des genres
Inclusion, Diversity, Equity & Access Solutions (IDEAS)

CC'EW
WOMEN AND GENDER
EQUALITY CANADA

Women and Gender
Equality Canada

Femmes et Égalité
des genres Canada

Ophelia Rigault, M.A. (elle)

Coordonnatrice nationale du projet
Solutions d'IDEA pour l'égalité des genres

18 octobre 2023

Animatrice en chef du Défi d'innovation

Mise en œuvre des solutions d'IDEA



Sheila Crook

Agente de liaison du projet Solutions d'IDEA
pour l'égalité des genres
Cofondatrice de la Coalition canadienne pour
l'autonomisation des femmes (CCEW)

Suivre la communauté virtuelle des Solutions d'IDEA pour l'égalité des genres et y participer

- Promotion gratuite (<https://ccew.ca/ideas/>)
- Visibilité
- Partage de ressources et apprentissage

Invitation après l'événement

- Ressources
- Enregistrements
- Rétroaction et proposition d'autres solutions d'IDEA

Le pouvoir des solutions d'IDEA

- Début de la solution d'embauche en ligne imaginée par les créateurs de solutions

Communauté virtuelle et espace pour la création collaborative de solutions

Joignez-vous à la communauté virtuelle des Solutions d'IDEA

Des parties prenantes de tous les secteurs d'activité

Entreprises de toutes les tailles/structures

- Micro-entreprises sociales
- PME
- Sociétés par actions

Organismes de la société civile ou sans but lucratif, fondations, etc.

- Milieu universitaire
- Associations ouvrières
- Organisations professionnelles et d'affaires

Organismes de tous les ordres gouvernementaux

- Municipaux
- Provinciaux, régionaux ou territoriaux
- Fédéraux
- Autochtones



Partenaires et parties prenantes

Rapprocher – Impliquer – Autonomiser – Réinventer

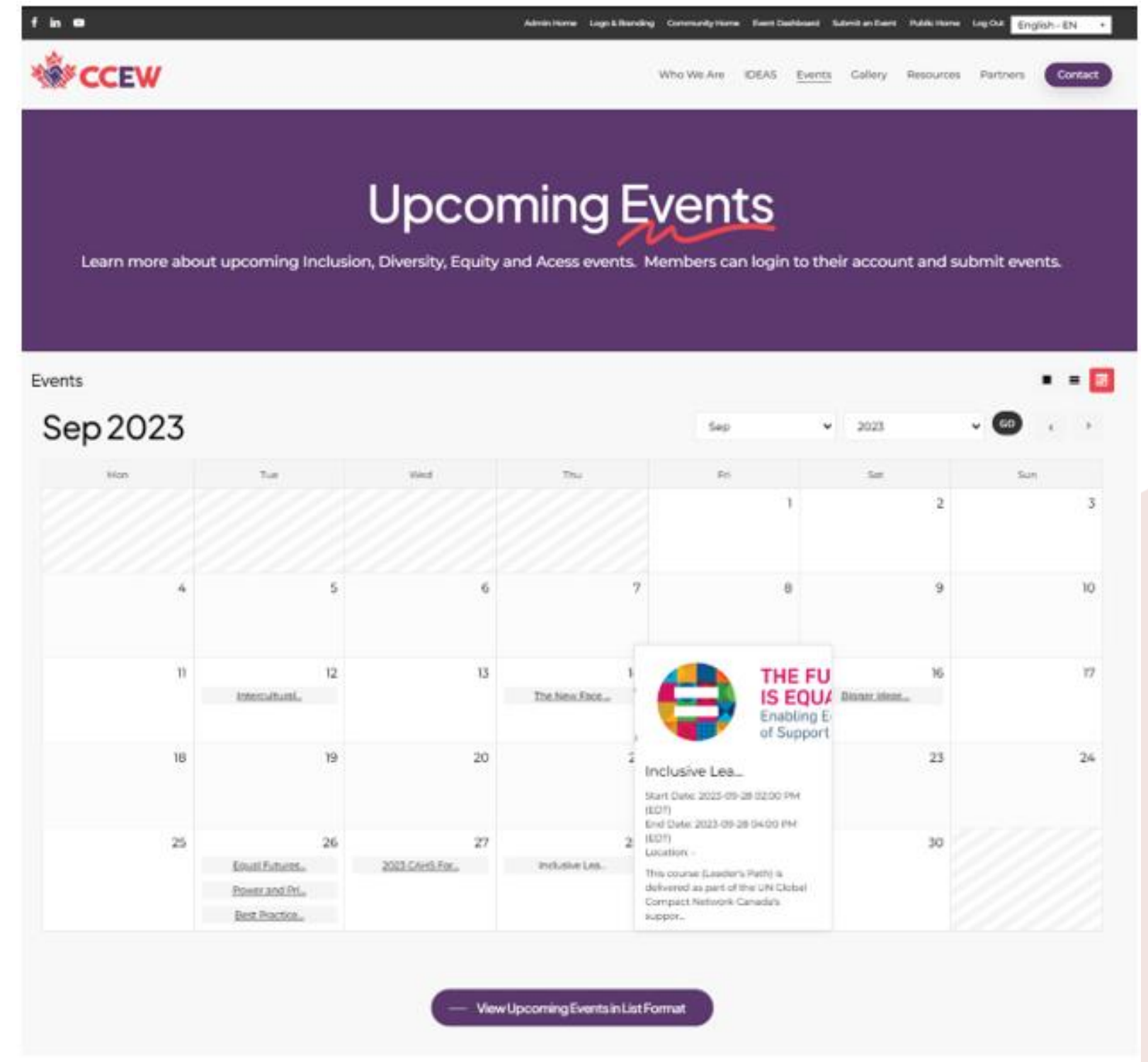
Promotion, commandite et animation

- Webinaires de formation en ligne
- Discussions virtuelles de groupe
- Consultations et groupes de réflexion
- Événements communautaires
- Causeries informelles
- Balados et vidéos YouTube

Promotion gratuite d'événements

Promotion dans les médias sociaux

Célébration des pratiques exemplaires et des partenariats



The screenshot displays the CCEW website's 'Upcoming Events' page. The header features the CCEW logo and navigation links. Below the header, a purple banner reads 'Upcoming Events' with a subtext: 'Learn more about upcoming Inclusion, Diversity, Equity and Access events. Members can login to their account and submit events.' The main content area shows a calendar for 'Sep 2023'. The calendar grid includes dates from 1st to 30th. Several events are listed in the calendar cells, including 'Intercultural...', 'The New Edge...', 'Inclusive Lea...', '2023 Celebr. For...', and 'Equal Futures...'. A pop-up window for 'THE FU IS EQU' is overlaid on the calendar, featuring a logo and text: 'Enabling E of Support'. At the bottom of the calendar view, there is a button that says 'View Upcoming Events in List Format'.

<https://ccew.ca/ideas/>

Espace numérique pour la création de solutions d'IDEA

Prochaine étape : mise en œuvre des solutions d'IDEA

- Page accessible avant l'événement (fermée le 19 oct.)
- Suivi et ressources après l'événement (dès le 20 oct.)
 - Rétroaction et possibilité de poursuivre la conversation
 - Case(s) à cocher pour en savoir plus
- Invitation à la page de création de solutions
 - Compte-rendu de notre façon de travailler ensemble
 - Pourquoi votre voix compte
 - Lignes de conduite au sein de la communauté
 - Poursuivre la conversation, poser des questions, etc.

18 octobre 2023 Pré-événement

FR-CA SC

Cliquez sur le globe mauve en haut à droite de cette page à côté du cercle avec vos initiales pour traduire cette page en la langue de votre choix.

Bonjour Sheila !

Bienvenue à la #IDEAS4GE Pré-événement page

Enchanté de vous joindre à nous **en personne** ou virtuellement sur **Zoom** pour le **3e événement communautaire IDÉES** pour l'égalité des genres.

Le 18 octobre 2023 - Montréal - Québec

« Recharger nos casquettes de réflexion IDÉES »

Svp **visionnez la vidéo** et **ajouter à la discussion** avant que nous ne nous réunissons **18 OCTOBRE**

#IDEAS4GenderEquality
Inclusion, Diversity, Equity & Access Solutions (IDEAS)
CC EW Women and Gender Equality Canada Femmes et Égalité des genres Canada

COMMUNITY HYBRID EVENT
AUGUST 12TH, 2022 (IN-PERSON/OR VIRTUAL)
1:00 PM - 4:30 PM EDT
LIVE IN TORONTO AND ONLINE EVERYWHERE!
#IDEAS4GenderEquality
Inclusion, Diversity, Equity & Access Solutions (IDEAS)

#IDEAS4GenderEquality
Solutions d'inclusion, de diversité, d'équité et d'accessibilité (IDEA) pour l'égalité des genres
CC EW Women and Gender Equality Canada Femmes et Égalité des genres Canada

29 20:25
Jours Heures Minutes

SEE YOU SOON!

See you bientôt !

Espace numérique pour la création de solutions d'IDEA

Prochaine étape : mise en œuvre des solutions d'IDEA

- Page accessible avant l'événement (fermée le 19 oct.)
- Suivi et ressources après l'événement (dès le 20 oct.)
 - Rétroaction et possibilité de poursuivre la conversation
 - Case(s) à cocher pour en savoir plus
- Invitation à la page de création de solutions
 - Compte-rendu de notre façon de travailler ensemble
 - Pourquoi votre voix compte
 - Lignes de conduite au sein de la communauté
 - Poursuivre la conversation, poser des questions, etc.

Bienvenue dans l'espace de travail de création de solutions collaboratives

À ce sujet **Bienvenue** Vous pouvez consulter le rapport sommaire du défi IDÉES, lire les lignes directrices communautaires, poser des questions ou entamer une conversation

Vidéo de bienvenue - Comment ça fonctionne !

#IDEAS4GenderEquality

Créer un espace courageux

Ensemble, nous créerons un espace courageux

Parce qu'il n'y a pas d'« espace sûr » -

Nous existons dans le monde réel

Nous portons tous des cicatrices et nous avons tous causé des blessures.

Dans cet espace

Nous cherchons à réduire le volume du monde extérieur.

Nous amplifions les voix qui luttent pour être entendues ailleurs.

Nous nous appelons à plus de vérité et d'amour

Nous avons le droit de commencer quelque part et de continuer à croître.

Nous avons la responsabilité d'examiner ce que nous croyons savoir.

Nous ne serons pas parfaits.

Cet espace ne sera pas parfait.

Ce ne sera pas toujours ce que nous souhaitons qu'il soit

Mais

Ce sera notre brave espace ensemble,

et

Nous y travaillerons côte à côte.

Par Micky Scottbey Jones

Qu'est-ce qui vous vient à l'esprit...

Réflexions depuis l'événement. Qu'est-ce qui vous excite à l'idée d'être un concepteur de solutions ?

IDEAS Challenge Il y a 12 mois

Merci Lise. Beaucoup de choses en déplacement !... il y a beaucoup à faire pour accroître la sensibilisation et créer des milieux de travail qui offrent aux personnes handicapées des chances égales de s'épanouir.

V. Ophelia Rigault Il y a 11 mois

Bonjour Lise, Voici un manuel produit par l'Université McGill. Il s'agit de 2010, mais l'information est très applicable à votre idée et contient également beaucoup de liens et de ressources. [chrome-extension://efaidnbmnnnibpcajpcglclefindmkaj/https://www.mcgill.ca/epilupus/files/epilupus/Self-Employment_with_Disabilities_Handbook.pdf](https://www.mcgill.ca/epilupus/files/epilupus/Self-Employment_with_Disabilities_Handbook.pdf)

La Marche des dix sous Canada travaille avec les personnes handicapées pour les aider à trouver un emploi ou à démarrer une entreprise. Vous voudrez peut-être communiquer avec eux.

MOD Canada - Tous les services et programmes : <https://www.marchofthimes.ca/en-ca/programs>

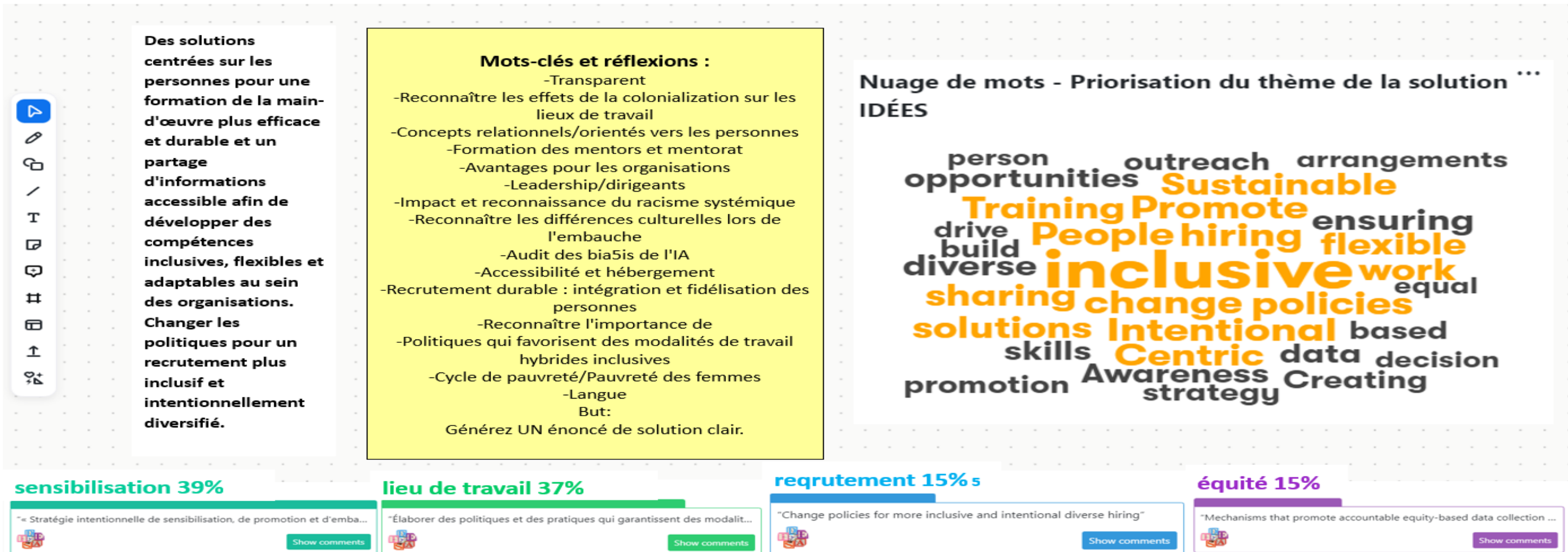
Site Web des Services d'emploi <https://www.modemploymentservices.ca/>

Aujourd'hui, le 29 janvier est la Journée nationale de commémoration et d'action contre l'islamophobie. C'est une journée pour se souvenir des victimes de l'attaque de

Solution d'embauche

SBs Plateforme numérique Analytics

Dans l'espace de travail collaboratif de création de solutions, les SB partagent leurs domaines d'intérêt et leur expertise pour établir des priorités de solutions.



Soutenus par l'analyse numérique sur la plate-forme de création de solutions IDEAS, les SB suivent le processus en cinq étapes, s'engagent dans un brainstorming collaboratif et développent une compréhension commune à partir de diverses perspectives pour obtenir un consensus sur la solution ciblée. (Le graphique est un exemple des analyses de la stratégie d'embauche inclusive centrée sur la personne au stade de la conception)

Solution d'embauche

SBs Plateforme numérique Analytics

Dans l'espace de travail collaboratif de création de solutions, les experts utilisent leur expertise pour établir des priorités de solutions.

Des solutions centrées sur les personnes pour une formation de la main-d'œuvre plus efficace et durable et un partage d'informations accessible afin de développer des compétences inclusives, flexibles et adaptables au sein des organisations. Changer les politiques pour un recrutement plus inclusif et intentionnellement diversifié.

Mots-clés et réflexions :

- Transparent
- Reconnaître les effets de la colonialization sur les lieux de travail
- Concepts relationnels/orientés vers les personnes
 - Formation des mentors et mentorat
 - Avantages pour les organisations
 - Leadership/dirigeants
- Impact et reconnaissance du racisme systémique
 - Reconnaître les différences culturelles lors de l'embauche
 - Audit des biais de l'IA
 - Accessibilité et hébergement
- Recrutement durable : intégration et fidélisation des personnes
 - Reconnaître l'importance de
- Politiques qui favorisent des modalités de travail hybrides inclusives
 - Cycle de pauvreté/Pauvreté des femmes
 - Langue
 - But:

Générez UN énoncé de solution clair.

sensibilisation 39%

*= Stratégie intentionnelle de sensibilisation, de promotion et d'emba...

Show comments

lieu de travail 37%

*Élaborer des politiques et des pratiques qui garantissent des modalit...

Show comments

reqruteme

*Change policies for

Show comments

Soutenus par l'analyse numérique sur la plate-forme de création de solutions, les experts utilisent leur expertise pour établir des priorités de solutions. Le processus en cinq étapes, s'engage dans un brainstorming communautaire à partir de diverses perspectives pour obtenir un consensus commun à partir de diverses perspectives pour obtenir un consensus commun. Exemple des analyses de la stratégie d'embauche inclusive centrée sur la personne au

IDEAS4GE Five-Step Solution-Building Framework

Solution-builders use this process to reimagine and co-create real solutions to achieve a Canada where all can contribute and thrive.



Solution d'embauche

Collaborative 

Bienvenue dans un processus inclusif en six étapes centré sur la personne

Attirez et embauchez les Le meilleur et le plus brillant Candidat

Indépendamment de de où toi sont sur le voyage pour promouvoir diversité et pour être un compris employeur
Compris Centré sur la personne Embauche Stratégie a quelque chose pour offre. Temps est précieux, donc nous o
pratique Ressource quelques de le meilleur conseils et outils pour soutien entreprises et organisations de n'import
pour développer ou adopter plus compris embauche les pratiques.

Processus de solution d'embauche

- Étape 1 : Le voyage commence
- Étape 2 : Sensibilisation et recrutement inclusifs
- Étape 3 : Descriptions de poste inclusives et centrées sur la personne
- Étape 4 : Processus inclusif de sélection d'offres d'emploi, de candidature et d'entretien
- Étape 5 : Formation sur les préjugés et outils pour les entretiens et la sélection des candidats
- Étape 6 : Quelle est la prochaine étape

Une approche inclusive centrée sur la personne Stratégie de recrutement

Whunt Jes un Person-centrjec Hjerjeng Sojetoitjeon?

Leunrn UNbotoit The SjeX-Step P.rocess



Solution d'embauche en six étapes

Étape 1

Notre voyage commence

Comprendre comment notre histoire affecte le lieu de travail aujourd'hui – concepts, termes et définitions clés.

— Apprendre encore plus

Étape 2

Sensibilisation et recrutement inclusifs

Trouver les talents diversifiés dont vous avez besoin et développer vos talents actuels commence par regarder votre communauté et votre organisation avec un regard neuf.

— Apprendre encore plus

Étape 3

Descriptions de poste inclusives et centrées sur la personne

Un langage inclusif et axé sur le « rôle et les compétences de base pour réussir » est la clé pour embaucher des personnes qualifiées qui reflètent la riche diversité au sein de votre communauté.

— Apprendre encore plus

Étape 4

Processus inclusif de sélection d'offres d'emploi, de candidature et d'entretien

Attirez un large bassin de candidats en transférant le contenu de la description de poste centré sur la personne vers un processus inclusif d'offre d'emploi et de sélection de candidatures.

— Apprendre encore plus

Étape 5

Formation sur les préjugés et outils pour les entretiens et la sélection des candidats

Les stratégies et les outils permettant de gérer les préjugés des intervieweurs favorisent la confiance des intervieweurs et des candidats dans un processus d'embauche juste et équitable.

— Apprendre encore plus

Étape 6

Et après

Construire une communauté d'appartenance qui crée un espace d'apprentissage continu et de réussite à long terme pour tous.

— Apprendre encore plus

Format des étapes

Étape 1 Le Voyage Commence:

Compréhensionle contexte historique Concepts, termes et définitions clés

Votre solution de recrutement inclusive centrée sur la personne

Points de vue & Compréhension

Les entreprises et les organisations seront à différentes étapes de leur cheminement vers le développement d'une pratique d'embauche inclusive.

Avant de passer directement aux étapes de création d'une stratégie de recrutement inclusive centrée sur la personne, nous vous invitons à :

- Faites une pause et prenez le temps de comprendre notre histoire commune et ses implications sur notre société et notre lieu de travail aujourd'hui.
- Prenez ce dont vous avez besoin selon vos besoins – revenez aussi souvent que vous le souhaitez.
- Élargissez et actualisez les perspectives pour vous guider à travers les cinq prochaines étapes.

Remarque : Cette réflexion vous permettra également de mieux comprendre les moyens par lesquels vous pouvez renforcer vos efforts pour créer un environnement inclusif pour le succès à long terme de votre nouvelle recrue et des membres de votre équipe existante dans toute leur diversité.



Format des étapes

Obtenir Commencé!

Il n'est pas prévu que vous exploriez en profondeur toutes les ressources fournies dans cette section en même temps. Nous vous invitons à vous familiariser avec les sujets et les termes clés présentés qui résonnent le plus au début de ce travail. Lorsque vous progresserez dans les étapes restantes, vous souhaiterez revenir en arrière pour approfondir vos recherches sur des domaines d'intérêt ou des opportunités particuliers identifiés dans le cadre de votre sensibilisation communautaire et de l'élaboration de votre stratégie.

Notre histoire – Concepts clés, termes et définitions



3 étapes pour comprendre le racisme au Canada



Actions 4 Individus, dirigeants et organisations



Utiliser une approche d'analyse comparative entre les sexes plus



Suivez le cours en ligne autodirigé GBA+



Explorer les avantages et les inconvénients



Format des étapes

Obtenir Commencé!

Il n'est pas prévu que vous exploriez en profondeur toutes les ressources fournies dans cette section en même temps. Nous vous invitons à vous familiariser avec les sujets et les termes clés présentés qui résonnent le plus au début de ce travail. Lorsque vous progresserez dans les étapes restantes, vous souhaiterez revenir en arrière pour approfondir vos recherches sur des domaines d'intérêt ou des opportunités particuliers identifiés dans le cadre de votre sensibilisation communautaire et de l'élaboration de votre stratégie.

Notre histoire – Concepts clés, termes et définitions ⊖

Ce document de synthèse s'adresse aux organisations qui commencent tout juste à explorer les avantages d'être un lieu de travail inclusif ou à celles qui souhaitent impliquer davantage les membres au sein de l'organisation pour créer un espace accueillant et sûr pour la réussite des nouvelles recrues et de l'ensemble du personnel.

- Il est important de noter que les termes et acronymes utilisés dans cette ressource sont provisoires et reflètent la compréhension et la pertinence de la promotion de l'inclusion au moment de la conception de cette solution (2023).
- Respecter la façon dont les termes apparaissent, comment ils sont liés à l'identité d'un individu ou d'un groupe, et comment ils sont fluides et peuvent être utilisés différemment par différentes personnes dans différents contextes vous aidera dans votre discours quotidien et dans l'élaboration d'une stratégie d'embauche plus inclusive.

Nous espérons que le contexte historique, les définitions détaillées et les termes présentés dans la ressource de résumé historique vous seront utiles.



Explorer

— FR - Ressource récapitulative de l'impact historique et des termes clés

— FR - Impact historique et termes clés

Format des étapes

Étape 1 : Terminé

En complétant cette étape, vous avez exploré comment les préjugés passés et présents évoluent et comment les systèmes les absorbent et les perpétuent au fil du temps. Vous avez également découvert les avantages de l'adoption d'une approche ACS+ dans l'élaboration de votre stratégie d'embauche inclusive centrée sur la personne. En reconnaissant les injustices du passé, nous pouvons honorer le meilleur de notre nation et travailler ensemble à la création d'une société plus équitable et d'un avenir meilleur pour tous.

Prenez ce dont vous avez besoin – quand vous en avez besoin – revenez souvent !

Ressources/Liens :

Consultez la liste détaillée de toutes les ressources et citations utilisées dans le développement de cette étape sur la [page Citations de ressources](#).



SUIVANT ...

Sélectionnez l'étape

Sélectionnez l'étape

Étape 1 : Le voyage commence

Étape 2 : Sensibilisation et recrutement inclusifs

Étape 3 : Descriptions de poste inclusives et centrées sur la personne

Nos créateurs de solutions



Arzoo Zaheer



Chantal Fraser



Colleen Babiuk-Ilkiw



Lise Couturier



Kathryn Munn



Marie-Chantal Hamel



Mina Di Domenico



Sarah Cunningham



Shahina Suleman

Nos partenaires pilotes

Spécial Merci à notre Pilote Les partenaires

Nous apprécions profondément l'examen approfondi et les tests diligents de la solution de recrutement bêta fournie par nos partenaires pilotes.

- Leur enthousiasme et leur passion pour les avantages potentiels et l'utilisation de cette ressource par des entreprises et des organisations de toutes tailles et à différentes étapes de leur parcours étaient retentissants.

Colleen Babiuk-Ilkiw,

Membre BPW

Nancy Fischer

Membre du conseil communautaire

Rob Flindall

Professeur d'école secondaire

Chantal Fraser

Partenaire d'opinion – Empowered Path Inc.

Tina Jordanie

Directeur des ressources humaines



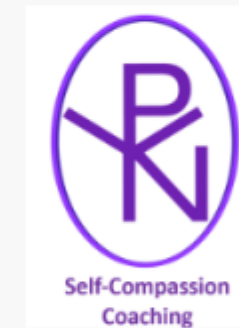
Kate Morin

Coordonnateur du financement des entreprises

Sandra Robinson

Gestionnaire, Services à l'enfance | Services sociaux – Ville de Peterborough

Pamela Van Nest



Reem Ali

Conseiller DEI – Ville de Peterborough

Le IDÉES4GE Équipe

Est reconnaissant d'avoir l'opportunité de travailler avec ces visionnaires dévoués déterminés à mettre IDEAS4GE en action.



Salle Doris



Julianah Adediji



Karin Corgerat



Ophélie Rigault



Sheila Crook
(elle/elle/la sienne)

Un merci spécial aux créateurs de solutions, aux praticiens DEI et RH, aux conseillers académiques, aux entrepreneurs et aux défenseurs de la communauté pour leurs précieux commentaires pendant la phase de test bêta de la solution.

Notre démarche de création de solutions se poursuit

Création de solutions Collaboratives



Collaborative Solution-building



- Merci d'avoir soumis vos solutions d'IDEA aujourd'hui!
- Nous avons hâte de vous revoir :
 - Page accessible avant l'événement
 - Communauté virtuelle des Solutions d'IDEA pour l'égalité des genres
 - Espace pour la création de solutions
- Mise en œuvre des solutions d'IDEA
- Nous avons hâte de voir ce que nous allons créer ensemble

Moment de réflexion



Conclusion et remerciements



En collaboration avec:
In collaboration with:



Portail de connaissances pour les femmes en entrepreneuriat



Gold Sponsors



Stratégies et solutions de pointe en approvisionnement



Silver Sponsors



Marketing and Communications Strategy and Execution



JOIE D'OFFRIR

Gouvernement du Canada / Government of Canada

Canada



Gouvernement du Canada / Government of Canada



A CanWaCH Initiative
Une initiative du CanSFE

SMC Performance Plus
Consulting Services



Howspace

LAKESIDE WEB

Accelerate the Revenue Generating Potential of Your Website

Merci!

Création de solutions
Collaboratives



Collaborative
Solution-building



Nous espérons vous voir dans la communauté virtuelle
des Solutions d'IDEA